



SPEED | PRECISION | QUALITY



VISSEUSE À IMPULSIONS ASSERVIE SUR BATTERIE

FR

SÉRIE YS-Z :
VISSEUSES À IMPULSIONS ASSERVIES (TECHNOLOGIE HYBRIDE)

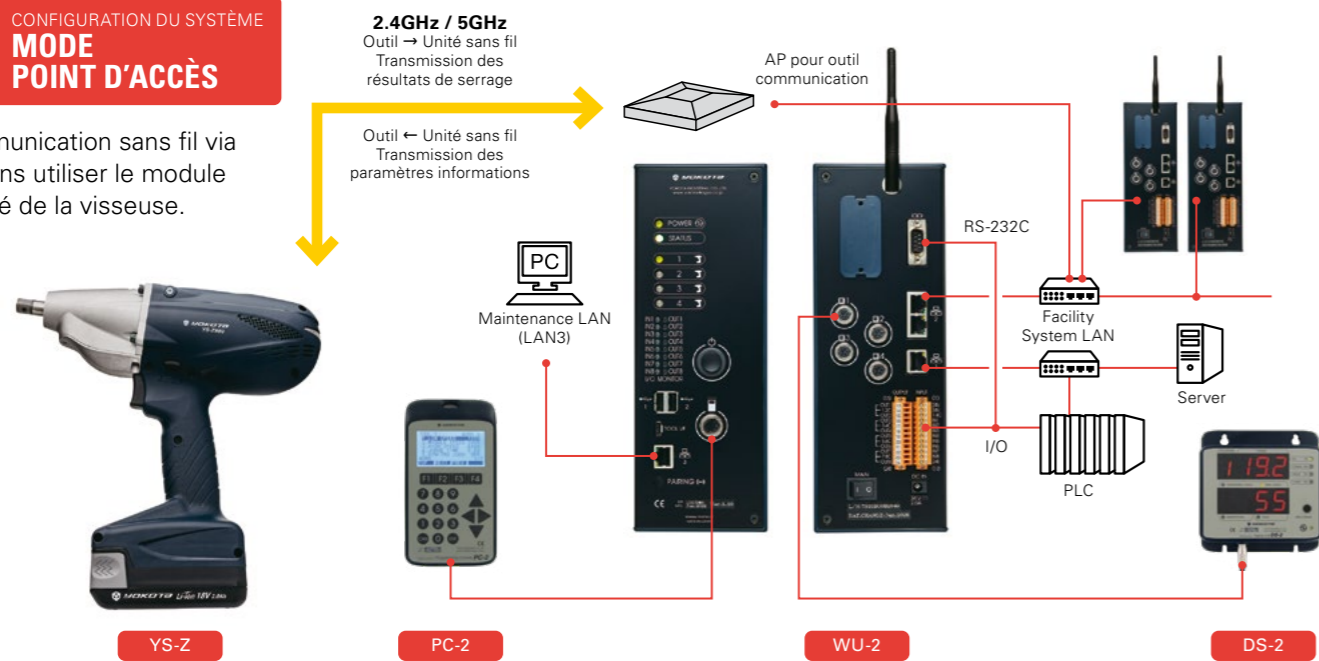
FONCTIONNEMENT AMÉLIORÉ AVEC UNE CONNEXION WLAN FIABLE

Propre et silencieux | Faible en vibration et bruit

En se connectant à un point d'accès sans fil [2.4GHz/5GHz], il est possible d'utiliser différentes bandes de fréquences l'environnement de communication.

1 CONFIGURATION DU SYSTÈME MODE POINT D'ACCÈS

Communication sans fil via AP sans utiliser le module intégré de la visseuse.



2 CONFIGURATION DU SYSTÈME MODE SANS FIL INTÉGRÉ

Communication directe sans fil avec la visseuse en utilisant le module intégré de la visseuse.



UPGRADE DE LA GAMME D'OUTILS ET EXTENSION DE LA SÉRIE

Applicable à des couples plus élevés. Développement d'un nouveau moteur, pour permettre le serrage avec des couples plus élevés.

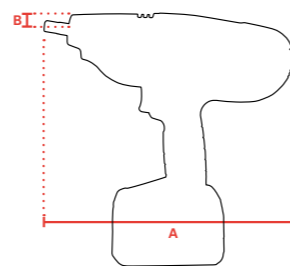
VISUALISATION DE L'ÉTAT DE LA COMMUNICATION

La sensibilité du récepteur peut être confirmée par la LED intégrée à l'outil.

ROBUSTESSE ACCRUE

Les douilles et les boîtiers en résine de l'outil ont été renforcés pour améliorer sa robustesse.

- La jauge de contrainte et le système de détection du courant continu rendent l'outil compact et léger.
- Détection d'un serrage anormal par contrôle du couple et surveillance de l'angle.
- Faibles vibrations, faible bruit et faible force de réaction grâce à l'entraînement direct.
- Moteur à rotor extérieur de conception nouvelle.
- La fonction de contrôleur intégrée permet d'évaluer le couple dans l'outil.
- Fonction d'entraînement intégrée.
- Gâchette sans contact et levier de marche arrière.
- L'avertisseur sonore et affichage LED intégrés informent l'opérateur du résultat du serrage et d'un serrage anormal.
- Batterie avec affichage de la capacité restante.



UNITÉ SANS FIL MULTIFONCTIONNELLE WU-2

- Possibilité de connecter 4 outils avec 1 unité sans fil.
 - La valeur de réglage peut être saisie à partir du PC-2 ou du PC.
 - La sauvegarde/écriture de la valeur de réglage et la récupération du résultat de serrage sont possibles par une clé USB.
 - Accumulation de 10 000 données de serrage.
 - Le résultat du serrage est affiché sur DS-2 ou PC-2.
 - Réglage optionnel pour DS-2 ou PC-2.
- DS-2** : 4 unités au maximum peuvent être connectées
PC-2 : connexion d'une unité



CONSOLE DE PROGRAMMATION PC-2

Console de programmation spécialement conçue pour faciliter l'utilisation. La lecture et l'écriture de la valeur de réglage ainsi que le résultat du serrage (valeur du couple, valeur de l'angle, quantité de serrage, nombre d'impulsions, résultat du jugement) sont affichés.



UNITÉ ÉCRAN DE DS-2

Affichage facile à lire avec sept segments et une diode électroluminescente. Le résultat du serrage (valeur du couple, valeur de l'angle, quantité de boulons, nombre d'impulsions et résultat de l'évaluation) est affiché.

Type	Batterie voltage	Batterie type	Carré d'entrain.	Callibre de vissage mm	Vitesse à vide t/m	Couple Nm*	Poids avec batterie kg	Vibration m/s ²	Niveau de bruit dB(A)	Dimen. A mm	Dimen. B mm
YS-Z600	18 V	Li-ion 2,0 Ah	3/8" 4K	6	1200-4800	7-20	1,34	<2.5	72	214	26
YS-Z600A	18 V	Li-ion 2,0 Ah	1/4" 6K	6	1200-4800	5-18	1,34	<2.5	72	214	26
YS-Z800	18 V	Li-ion 2,0 Ah	3/8" 4K	8	1200-4800	15-35	1,34	<2.5	72	214	26
YS-Z800A	18 V	Li-ion 2,0 Ah	1/4" 6K	8	1200-4800	10-30	1,34	<2.5	72	214	26
YS-Z900	18 V	Li-ion 2,0 Ah	3/8" 4K	8-10	1200-4800	30-50	1,49	<2.5	78	226	26
YS-Z950	18 V	Li-ion 2,0 Ah	3/8" 4K	10	1200-4800	40-60	1,53	<2.5	79	226	26
YS-Z980	18 V	Li-ion 2,0 Ah	3/8" 4K	10	1200-3000	45-65	1,79	<2.5	79	261	34
YS-Z1000	18 V	Li-ion 2,0 Ah	1/2" 4K	10-12	1200-3000	60-80	2,04	<2.5	79	261	34

FONCTIONNEMENT AMÉLIORÉ AVEC UNE CONNEXION WLAN FIABLE

Propre et silencieux | Faible en vibration et bruit

ACCESSOIRES



Contrôleur sans fil



Écran



Console de programmation



Chargeur de batterie



Batterie Li-Ion



Protection en caoutchouc



Protection en caoutchouc

Type	Réf. article
Contrôleur sans fil	WU-2
Écran	DS-2
Console de programmation	PC-2
Chargeur de batterie 18 V (40 min.)	BC2075MX
Batterie Li-Ion (0,4 kg) 18 V 2Ah	BPL-1820
Protection en caoutchouc pour batterie	0446-0029-00-01

Batterie et le chargeur à commander séparément.

Type	Réf. article
Protection en caoutchouc YS-Z600	0482-0029-00-00
Protection en caoutchouc YS-Z800	0483-0029-00-00
Protection en caoutchouc YS-Z900	0484-0029-00-00
Protection en caoutchouc YS-Z950	0485-0029-00-00
Protection en caoutchouc YS-Z980	0480-0029-00-00
Protection en caoutchouc YS-Z1000	0481-0029-00-00

Rami Yokota BV

De Ruyterkade 120
1011 AB Amsterdam

+31 20 531 8805
sales@rami-yokota.com
www.rami-yokota.com



Outils sur batterie