



SPEED | PRECISION | QUALITY



AKUMULATOROWY IMPULSOWY KLUCZ SYSTEMOWY

PL

SERIA YS-Z: SYSTEMOWY KLUCZ IMPULSOWY (TECHNOLOGIA HYBRYDOWA)

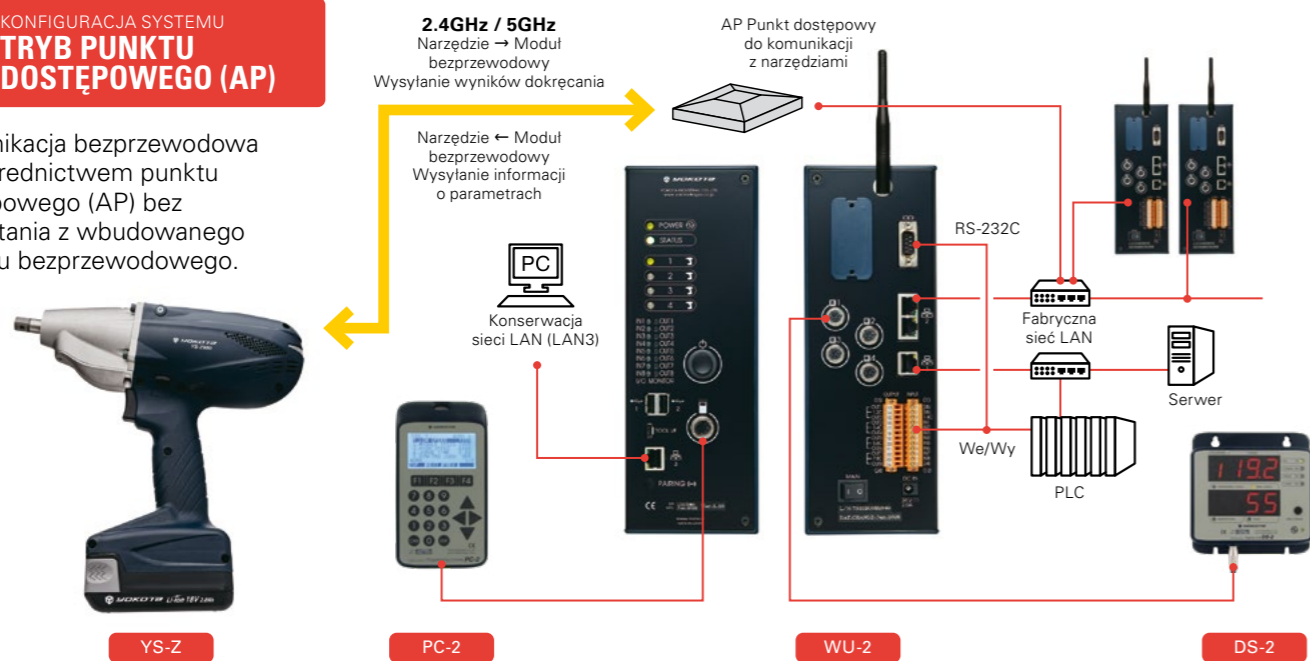
STABILNA ŁĄCZNOŚĆ BEZPRZEWODOWA

Czysty i cichy | Niskie wibracje i niski poziom hałasu

Po podłączeniu do bezprzewodowego punktu dostępowego, Access Point [2,4 GHz/5 GHz], można korzystać z różnych pasm częstotliwości w zależności od warunków komunikacyjnych.

1 KONFIGURACJA SYSTEMU TRYB PUNKTU DOSTĘPEGO (AP)

Komunikacja bezprzewodowa za pośrednictwem punktu dostępowego (AP) bez korzystania z wbudowanego modułu bezprzewodowego.



MODERNIZACJA LINII NARZĘDZIO- WEJ I ROZSZERZENIE ASORTYMENTU

Przeznaczone do pracy w wyższych zakresach momentu obrotowego. Opracowanie nowego silnika umożliwiającego dokręcanie przy wyższych momentach obrotowych.

WIZUALIZACJA STANU KOMUNIKACJI

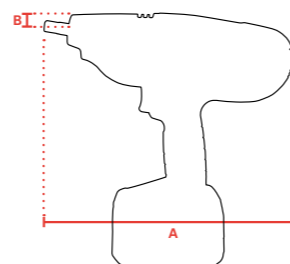
Użytkownik jest informowany o stanie komunikacji za pomocą diody LED w narzędziu.

ZWIĘKSZONA WYTRZYMAŁOŚĆ

Łożyska i obudowy z tworzywa sztucznego narzędzia zostały wzmocnione w celu dalszego zwiększenia wytrzymałości.

- Paski tensometryczne na wale, służące do pomiaru momentu obrotowego, zasilane są prądem stałym, co pozwala zminimalizować masę i wymiary.
- Wykrywanie błędów podczas procesu dokręcania dzięki sterowanemu momentowi obrotowemu i kontroli kąta obrotu.
- Niski poziom drgań, hałasu i siły reakcji dzięki bezpośredniemu napędowi hydraulicznego zespołu impulsowego.
- Nowo opracowany silnik z wirnikiem zewnętrznym.
- Wbudowana funkcja sterowania umożliwia ocenę momentu obrotowego w narzędziu.
- Wbudowana funkcja sterowania.

- Bezdotykowy spust oraz przełącznik lewo/prawo.
- Wbudowany sygnał dźwiękowy/dioda LED informuje operatora o wyniku dokręcania oraz o nieprawidłowym uruchomieniu.
- Wskazanie poziomu naładowania akumulatora.



2 KONFIGURACJA SYSTEMU WBUDOWANY MODUŁ BEZPRZEWODOWY

Bezpośrednia komunikacja bezprzewodowa z narzędziem za pomocą wbudowanego modułu bezprzewodowego.



WIELOFUNKCYJNA JEDNOSTKA BEZPRZEWODOWA WU-2

- Możliwość podłączenia 4 kluczy dynamometrycznych do 1 jednostki bezprzewodowej.
 - Wartość zadana może być wprowadzona z poziomu PC-2 lub komputera PC.
 - Zapisywanie wartości zadanej oraz pobieranie wyników dokręcania jest możliwe za pomocą pamięci USB.
 - Możliwość zapisania 10 000 zestawów danych (połączeń).
 - Wynik dokręcania jest wyświetlany w DS-2 lub PC-2.
 - Opcjonalne ustawienie dla DS-2 lub PC-2.
- DS-2:** Złącza dla maksymalnie 4 urządzeń
PC-2: złącze dla 1 urządzenia

KONSOLA PROGRAMUJĄCA PC-2

Konsola programująca zaprojektowana specjalnie z myślą o łatwości obsługi. Wyświetlane są zarówno wartości zadane, jak i wyniki dokręcania (wartość momentu obrotowego, wartość kąta, siła dokręcania, liczba impulsów, wynik oceny).

WYŚWIETLACZ DS-2

Łatwy do odczytania 7-segmentowy wyświetlacz LED. Wyświetlane są wyniki dokręcania (wartość momentu obrotowego, wartość kąta, liczba obrotów, liczba impulsów oraz wynik oceny).



Typ	Napięcie (Volt)	Typ akumulatora	Napęd kwadrat	Śruba (mm)	Prędkość (min ⁻¹)	Moment (Nm)	Waga bez akumulatora (kg)	Wibracje (m/s ²)	Poziom hałas dB (A)	Długość mm (A)	Krawędź do środka mm (B)
YS-Z600	18 V	Li-ion 2,0 Ah	3/8" 4K	6	1200-4800	7-20	1,34	<2.5	72	214	26
YS-Z600A	18 V	Li-ion 2,0 Ah	1/4" 6K	6	1200-4800	5-18	1,34	<2.5	72	214	26
YS-Z800	18 V	Li-ion 2,0 Ah	3/8" 4K	8	1200-4800	15-35	1,34	<2.5	72	214	26
YS-Z800A	18 V	Li-ion 2,0 Ah	1/4" 6K	8	1200-4800	10-30	1,34	<2.5	72	214	26
YS-Z900	18 V	Li-ion 2,0 Ah	3/8" 4K	8-10	1200-4800	30-50	1,49	<2.5	78	226	26
YS-Z950	18 V	Li-ion 2,0 Ah	3/8" 4K	10	1200-4800	40-60	1,53	<2.5	79	226	26
YS-Z980	18 V	Li-ion 2,0 Ah	3/8" 4K	10	1200-3000	45-65	1,79	<2.5	79	261	34
YS-Z1000	18 V	Li-ion 2,0 Ah	1/2" 4K	10-12	1200-3000	60-80	2,04	<2.5	79	261	34

STABILNA ŁĄCZNOŚĆ BEZPRZEWODOWA

Czysty i cichy | Niskie wibracje i niski poziom hałasu

TOEBEHOREN



Moduł
bezprowadowy



Konsola
programująca



Wyświetlacz



Ładowarka



Akumulator
Li-ion



Ostona



Ostona

Typ	Numer katalogowy
Wielofunkcyjny moduł bezprzewodowy	WU-2
Konsola programująca	PC-2
Wyświetlacz	DS-2
Ładowarka 18 Volt (40 min.)	BC2075MX
Akumulator Li-ion 18V 2Ah (0,4 kg)	BPL-1820
Ostona na akumulator 20V 2Ah	0446-0029-00-01

Zestaw nie zawiera akumulatora ani ładowarki.

Typ	Numer katalogowy
Ostona YS-Z600	0482-0029-00-00
Ostona YS-Z800	0483-0029-00-00
Ostona YS-Z900	0484-0029-00-00
Ostona YS-Z950	0485-0029-00-00
Ostona YS-Z980	0480-0029-00-00
Ostona YS-Z1000	0481-0029-00-00

Rami Yokota BV

De Ruyterkade 120H
1011 AB Amsterdam

+31 20 531 8805

sales@rami-yokota.com

www.rami-yokota.com



Narzędzia akumulatorowe